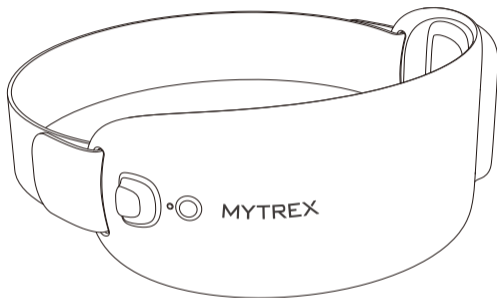


MYTREX

取扱説明書

CORE WARMER



保管用

保証書付

このたびは本製品をお買い上げいただき、誠にありがとうございます。
取扱説明書をよくお読みのうえ、正しく安全にお使い下さい。
この取扱説明書には保証書がついています。
お読みになられた後も、大切に保管して下さい。

ご使用前に必ずご確認ください

万が一、セット内容に不足がございましたら、カスタマーサポートまでご連絡下さい。

セット内容

- 本体(マイトレックス コアウォーマー).....1台
- ベルト.....1本
- 延長ベルト.....1本
- USBコード.....1本
- 取扱説明書.....1部

安全上のご注意

ご使用の前に、必ずこの「安全上のご注意」をよくお読みのうえ、正しく安全にお使いください。万一、異常が発生した場合は、ただちに使用を中止しお買い上げの販売店またはカスタマーサポートへお問い合わせください。本取扱説明書に従った使い方をせずに生じた損害に関しまして、弊社は一切の責任を負いかねます。



警告



禁止

●次の方は使用しない。

- ・乳幼児や子ども
- ・自ら意思表示ができない方や操作が行えない方
- ・発熱(38℃以上)している方
- ・お年寄りなど熱さを自覚できない方
- ・眠気を誘う薬(睡眠薬、風邪薬など)を服用した方

安全上のご注意



警告



禁止

- 下記の場合は使用しない。
 - ・体調のすぐれないときや、疲労の激しい場合
 - ・肌に傷や湿疹、はれものなどがある場合
 - ・皮膚に異常のある場合肌や身体の問題の原因になります。
- 乳幼児及び子供の手の届く場所には保管せず、使用させない。
ペットには使用しない。
事故やケガの原因になります。
- 分解、修理、改造はしない。
火災・感電・ケガ・故障の原因になります。
- 高温になる場所(火のそば、炎天下の車内など)で、保管・使用しない。
発火や発熱、ヤケド、故障の原因になります。



警告



禁止

- USBコードを抜くときは、コードを引っ張らずに先端部分を持つ。
また、ぬれた手で抜き差しはしない。
感電やショートによる火災などの原因になります。
- 本体やバッテリーを火の中に入れて、電子レンジや乾燥機などで加熱しない。
発火や爆発、ヤケド、故障の原因になります。
- スプレー缶などを本体の近くに置かない。
爆発や火災の原因になります。
- USBコードが傷んだりしているときは使用しない。
USBコードを破損、加工、束ねるなど無理に力を加えない。また、重いものを乗せ無理な扱いをしたり、挟み込んだりしない。
感電やショートによる火災などの原因になります。

安全上のご注意



禁止

- **浴室や湿気の多い場所で使用したり、保管しない。また、水のかかりやすい所に置かない。**
感電や火災の原因になります。
- **本体を水につけたり、水洗いしない。**
感電やショートによる火災などの原因になります。
- **不安定な場所で使用しない。また、本体や付属品を落としたり、ぶつけたりしない。**
ケガや本体が故障する原因となります。
- **本体やUSBコードの差込口部分に液体、金属類、異物、ほこりを付着させない。**
感電やショートによる火災などの原因になります。

警告



必ず守る

● 次のような方は、必ず医師に相談のうえ使用する。下記に当てはまらない場合でも、ご使用に不安がある方は医師に相談してください。

- ・神経障害、皮膚知覚障害、アレルギー体質、皮膚病、及びアトピー性皮膚炎の方、敏感肌の方
 - ・妊娠中の方、出産直後の方
 - ・糖尿病など、温感や血行に障がいをお持ちの方
 - ・温度感覚喪失が認められる方
 - ・貼り薬や塗り薬を使用する方
 - ・医療機関で治療中の方
- 事故やトラブルを生じたり、症状が悪化する原因になります。

安全上のご注意



警告



必ず守る

- 肌の赤み、かゆみ、痛みなどのやけどの症状が出た時はすぐに使用を中止し、皮膚科医などに相談する
肌や身体のトラブルの原因になります。
- 15分に1回程度肌の状態に異常がないか確認する。異常があればすぐに使用を中止する。
低温やけどや肌トラブルの原因になります。
- 異臭や異音がする、異常発熱するなど本体やUSBコードに異常が発生したときは直ちにUSBコードを抜き、使用を中止する。
破損・発火の原因になります。
- 睡眠時には使用しない。
思いがけない事故につながったり、低温やけどになる恐れがあります。

注意



禁止

- **取扱説明書に記載されている用途以外には使用しない。**
ケガや本体が故障する原因となります。
- **収納時にUSBコードを本体などに巻き付けない。**
コードに負荷がかかり断線し、ショートによる火災などの原因になります。
- **ドライヤーやファンヒーターなどで本体および付属品を乾燥しない。**
部品の変形・故障の原因になります。
- **本体を折り曲げない。**
断線や故障の原因になります。

安全上のご注意



注意



必ず守る

- 使用しない時は必ず電源を切り、長時間の加熱を避ける。
火災・故障の原因になります。
- はじめて使用する場合は短時間・低温(LEDランプ:緑色)から使用する。
連続使用時間は30分を超えないようにし、使用中に熱く感じた場合は、すぐに位置をずらして調整するか使用を中止し、しばらく時間をおいて再度使用する。
体調不良や低温やけど、肌トラブルの原因になります。
- 必ず本製品に付属のUSBコードを使用する。付属品は他の製品には使用しない。
故障や事故の原因になります。

注意



必ず守る

- **運転中、睡眠時、飲酒後は使用しない。**
思いがけない事故やケガにつながる恐れがあります。車内でご使用される際は、休憩中など運転中以外でご使用ください。
- **本体やバッテリーをたたいたり、重いものを載せたり、踏みつけたり、落下させるなどの衝撃や力をあたえないでください。**
ケガや故障の原因になります。

安全上のご注意



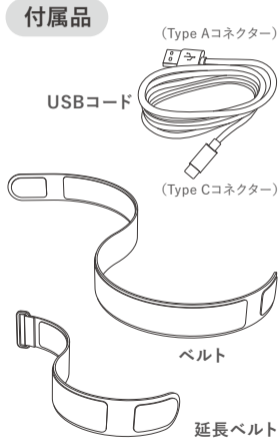
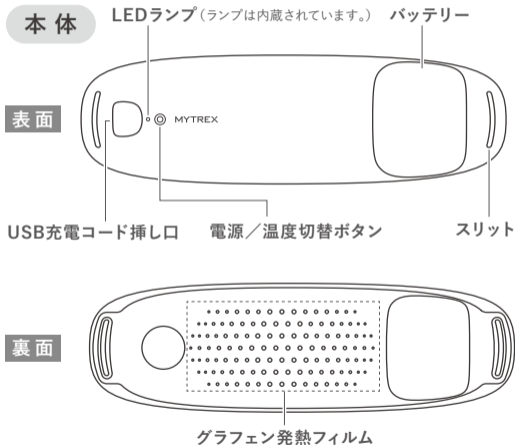
注意



必ず守る

- 色移りしやすい繊維製品等には、本製品を長時間接触させない。
長期間接触させると白色系の繊維製品等に色移りする場合があります。
- 長期間使用しないときは、バッテリーをフル充電してから保管する。
また、1カ月ごとに本品を動作させて、再度充電する。
長期間充電しないと充電ができなくなることがあります。

各部の名称



ご使用の前に（充電方法）

初めてご使用されるときや、充電残量が減ったとき（電源ボタンを押すとLEDランプが8回点滅するとき）は、本体の電源をオフにしてから充電をしてください。本製品は充電をしてコードレスでも、またはコードを接続して給電しながらでもご使用いただけます。給電しながらご使用される場合、充電はされませんのでご注意ください。

●充電時間の目安

充電時間	動作時間
約3時間	約2時間

●LEDランプ（充電時）について

白色点滅	白色点灯
充電中	充電完了

※充電推奨温度は15°C～35°Cです。推奨温度外では充電時間がのびたり、充電しない場合があります。
※電池の残量、充電環境および使用環境によって、充電時間や動作時間は大きく前後します。
※初めての充電や、長期間ご使用にならなかった後に充電される場合、電池持続時間が短い場合があります。何度か充電・使用を繰り返すと正常に戻ります。

1 | USB充電コード挿し口に、付属の充電用USBコードの Type Cコネクター側を接続する。

2 | USBコードのType Aコネクター側を、ACアダプター等のUSBポートに接続する。

※電源供給が可能なパソコン、モバイルバッテリー、ACアダプター等のUSBポート (5V/2A)をお使いください。2A未満の場合、充電に長時間かかる場合があります。また、一部のパソコン、モバイルバッテリー、ACアダプターでは、充電ができない場合があります。急速充電器は故障の原因になるおそれがあるため、使用しないでください。

3 | ACアダプターを壁面コンセントに差し込む。

●LEDランプが白色に点滅し、充電を開始します。

※LEDランプが光らない場合、正しく充電ができていません。電源供給元を変更し、再度充電してください。

※USBコードを接続した状態で、ご使用いただくことができます。給電しながら電源をオンにすると、LEDランプが赤色／黄色／緑色に点滅しながら加熱します。加熱タイマーがオフになると、充電完了になるまで充電を継続します。

ご使用の前に（充電方法）

4

充電が完了（LEDランプが白色点灯）したら、ACアダプターをコンセントから抜き、USBケーブルを取りはずす。

充電電池について

●充電しても使用時間が極端に短くなった場合は、電池の寿命と考えられます。（電池寿命は、使用・保管などの状態により変化します。充放電可能回数の目安は300回～500回です。）●電池は交換には対応していません。●長期間使用しないときは、本体をフル充電してから保管します。また1カ月ごとに本品を動作させて、再度充電してください。長期間充電しないでおくと充電ができなくなることがあります。

本製品（本体）はリチウムイオン電池を内蔵しています。本製品を廃棄される場合は、自治体の分別ルールに従って廃棄してください。

リチウムイオン電池内蔵製品の注意点は右記でご確認いただけます。<https://mytrex.jp/support/safety/battery/>

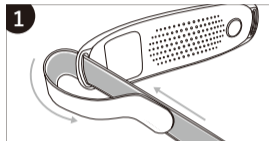


ご使用の前に（ベルト取り付け方法）

1

ベルトの片方を本体のスリットに通し、面ファスナーで止めます。

※ベルトはシリコン面が内側になるように取り付けてください。



2

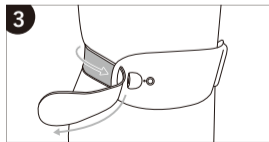
本体を使用する部位に当てて、ベルトを巻きつけます。

※長時間使用する場合や、肌が弱い方は、加熱フィルム部分が肌に直接当たらないように下着や服の上から使用するようにしてください。低温やけどや肌トラブルの原因になります。



3

反対側のベルトも本体のスリットに通します。

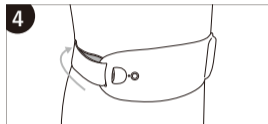


ご使用の前に（ベルト取り付け方法）

4

ベルトを体に合わせて調整し、
面ファスナーで止めます。

※腹部だけではなく、腰や膝の温めにもご使用いただけます。

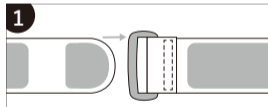


付属の延長ベルトを使用して、ベルト部分を長くすることができます。

1

ベルトおよび延長ベルトの面ファスナー
側をそれぞれ上に向け、ベルトの端を
延長ベルトのリング部分に通す。

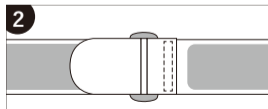
1



2

ベルトを面ファスナーで止めて固定する。
※「ご使用の前に（ベルトの取り付け方法）」に
したがって本体に取り付けてください。

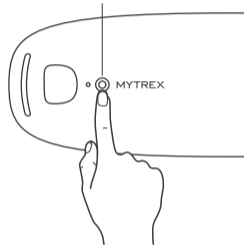
2



使用方法

- 1 | 電源／温度切替ボタン(◎)を約2秒間押し、電源をオンにする。
●LEDランプが点灯し、加熱を開始します。
※電源をオンにしてから30分後に自動的に電源が切れます。

電源／温度切替ボタン



- 2 | 加熱中(LEDランプ点灯中)、(◎)ボタンを軽く押し、温度を切り替える。

LEDランプの色と温度*

高温(赤色)
(60°C~65°C)

中温(黄色)
(55°C~58°C)

低温(緑色)
(44°C~47°C)

※記載の温度は本体の発熱温度であり、体感温度は使用環境により±1°C程度の温度差が生じることがあります。なお、LEDランプの色が数色混ざって見えることがありますが異常ではありません。

使用方法



注意

- ※使用中電源ボタン付近が熱くなることがありますが、異常ではありません。
- ※加熱開始から30分経つと、自動的に電源がオフになります。途中で加熱を中止するには、電源／温度切替ボタンを約2秒間長押しします。
- ※15分に1回程度、肌の状態に異常がないか確認し、異常があればすぐに使用を中止してください。
- ※使用中に熱く感じた場合は、すぐに位置をずらして調整するか使用を中止し、しばらく時間をおいて再度使用するようになしてください。そのまま使用すると、低温やけどや肌トラブルの原因になります。
- ※長時間使用する場合や、肌が弱い方は、加熱フィルム部分が肌に直接当たらないように下着や服の上から使用するようになしてください。低温やけどや肌トラブルの原因になります。
- ※本体を折り曲げないでください。断線や故障の原因になります。
- ※給電しながら使用する際は、USBコードを強く引っ張るなど大きな力を加えないでください。充電コード挿し口が変形し、故障の原因になります。

お手入れ・保管方法

お手入れ方法

- 本体および付属品は絶対に水洗いしないでください。
- アルコール・シンナー・ベンジンなどの溶剤は使用しないでください。故障や部品の割れ、変色などの原因になります。
- 劣化及び破損を防ぐため、保管及び干す際は直射日光をお避け下さい。
- 素材の特性上、時間の経過とともに本体の素材が変色することがありますが、品質や性能において問題はありません。(保証の対象にはなりません。)

保管方法

- 使用しないときは、本体の電源をオフにし、USBコードを本体から抜いて保管してください。
- 火のそばや炎天下、浴室や車内など高温多湿の場所に放置せず、風通しの良い清潔な日陰に保管してください。
- 子供の手の届かない場所に保管してください。
- 長期間使用しないときは、本体のお掃除をし、フル充電してから保管します。また1カ月ごとに本品を動作させて、再度充電してください。長期間充電しないでおくと充電ができなくなることがあります。なお、電池の特性上、使用していなくても少しずつ放電するため、保管中でも充電残量は徐々に低下します。

製品仕様

ブランド	MYTREX (マイトレックス)
品名	CORE WARMER (コアウォーマー)
本体サイズ	約317×96×15mm
ベルト長さ	70cm(延長ベルト:40cm)
電池	3000mAh
本体定格	DC5V、2.0A
消費電力	約8W
使用環境	温度0°C～35°C、相対湿度≦85%RH
タイマー	30分自動オフ
質量	約275g(ベルト含まず)

※本製品は医療機器ではありません。

※デザインおよび仕様については、予告なしに変更することがございます。

MYTREX

発売元：株式会社創通メディカル

〒812-0016 福岡県福岡市博多区博多駅南3-1-10-5F

<https://mytrex.jp>

Designed in Japan. Made in China.

©2021 SOTSU MEDICAL CO., LTD.

202402KB